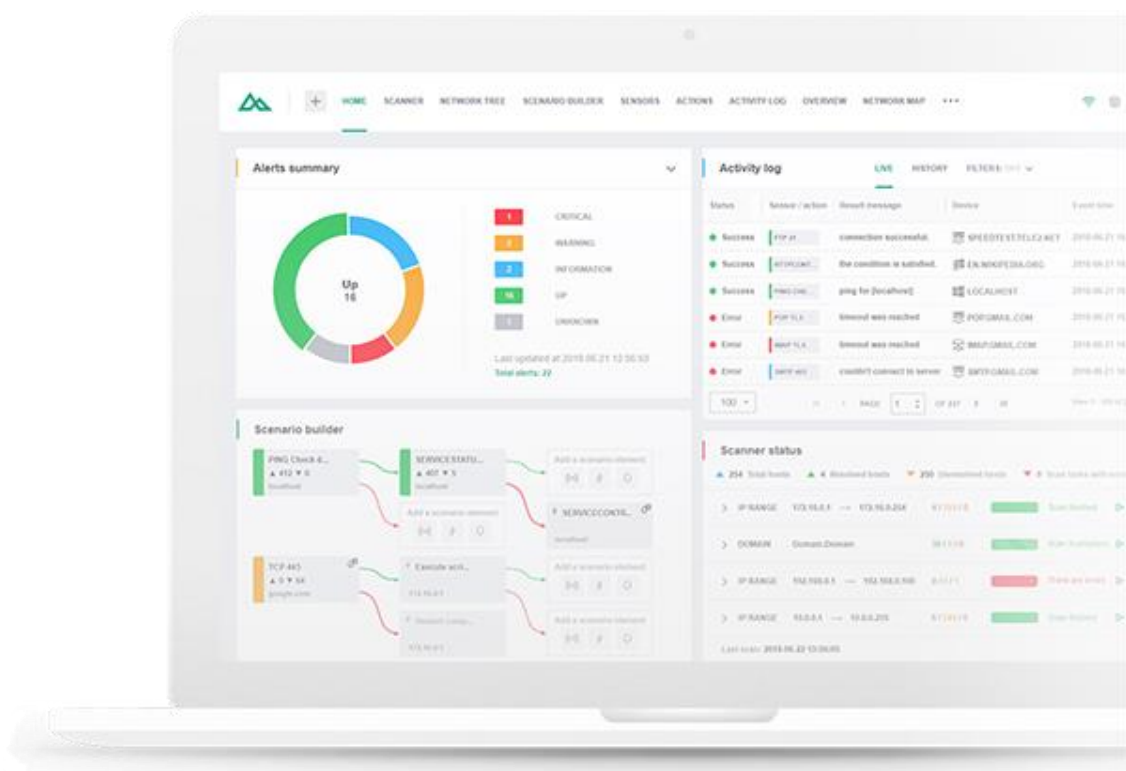


# Network Olympus

Opuscolo

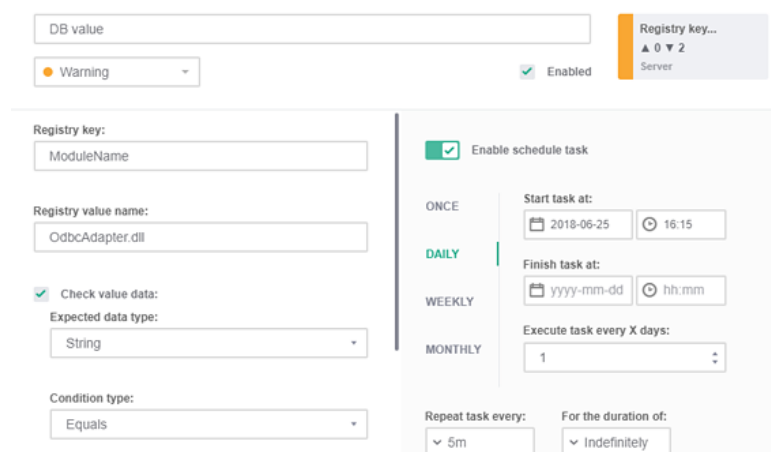


**Network Olympus** è un potente strumento per il monitoraggio della rete. È progettato per il monitoraggio continuo di singoli computer, reti locali e altri servizi che richiedono una gestione costante.

Network Olympus si occupa della disponibilità dei sistemi, individua potenziali problemi e ti avvisa su quelli riscontrati. Elimina i problemi in modo tempestivo e genera report dettagliati sugli errori che si verificano.

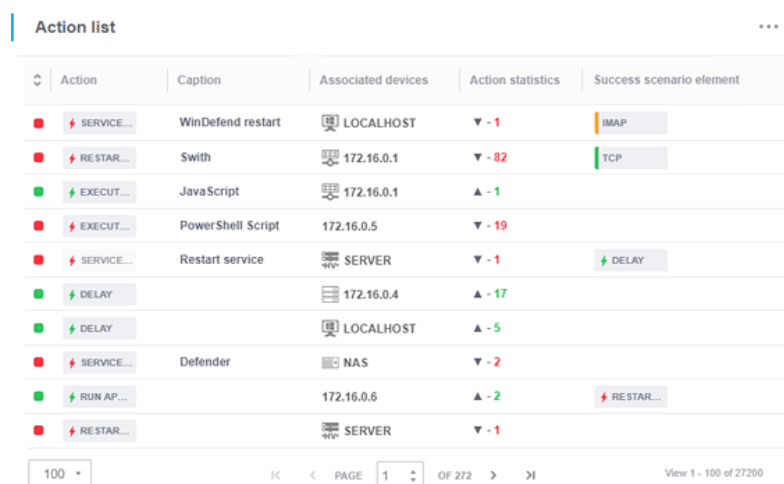
## Sensori

Network Olympus utilizza dei sensori che stabiliscono connessioni con i dispositivi e ricevono i dati necessari. Tramite i suoi protocolli, il programma raccoglie e analizza un'ampia gamma di fatti sulla rete. Il nostro software usa i sensori per ottenere informazioni su servizi, registri di eventi, file e così via su un dispositivo remoto. È anche possibile estrarre facilmente altri dati di questo genere. Network Olympus offre più di 20 sensori.



## Azioni e Notifiche

Quando si verificano delle anomalie, Network Olympus esegue un set di azioni predefinite. Il nostro software ti segnala rapidamente il problema rilevato ed esegue interventi di primo soccorso per neutralizzarne le conseguenze. A seconda delle impostazioni, esegue uno script, riavvia il computer remoto, riavvia il servizio, avvia una specifica applicazione o registra tutti i dati dell'evento per consentirti di studiarlo in un secondo tempo. Se imposti un'azione di emergenza, Network Olympus interviene a seconda della reazione del sensore e dei risultati delle operazioni.



Action	Caption	Associated devices	Action statistics	Success scenario element
SERVICE...	WinDefend restart	LOCALHOST	▼ - 1	IMAP
RESTAR...	Swith	172.16.0.1	▼ - 82	TCP
EXECUT...	JavaScript	172.16.0.1	▲ - 1	
EXECUT...	PowerShell Script	172.16.0.5	▼ - 19	
SERVICE...	Restart service	SERVER	▼ - 1	DELAY
DELAY		172.16.0.4	▲ - 17	
DELAY		LOCALHOST	▲ - 5	
SERVICE...	Defender	NAS	▼ - 2	
RUN AP...		172.16.0.6	▲ - 2	RESTAR...
RESTAR...		SERVER	▼ - 1	

## Scenari ramificati

Creazione scenario può creare complessi scenari con ramificazioni per un'esperienza di monitoraggio coerente. Ogni ramo può essere facilmente gestito con l'aggiunta di notifiche, sensori e azioni.

L'interfaccia intuitiva semplifica la creazione di script complessi. Creazione scenario consente di collegare gli scenari di monitoraggio a un dispositivo o gruppo di dispositivi.



## Registro attività

Network Olympus mantiene un registro di tutte le informazioni dei sensori tenendo traccia di tutti i monitoraggi attivati. Puoi accedere a tali dati tramite il widget Registro attività e analizzare quindi i processi per individuare la causa dei problemi di prestazione rilevati.

The screenshot shows the 'Activity log' interface. It has tabs for 'LIVE' and 'HISTORY', and a 'FILTERS: ON' button. Below the tabs are filters for 'Error', 'All', 'Enter result message', and 'All'. There are also date and time filters: '2018-06-27' to '2018-06-28' and '03:40' to '00:00'. The main part of the interface is a table with the following data:

Status	Sensor / action / notification	Result message	Device
Error	REGISTRY ...	Invalid input parameters.	SERVER
Error	POP TLS	Timeout was reached	POP.GMAIL.COM
Error	IMAP TLS	Timeout was reached	IMAP.GMAIL.COM
Error	EXECUT...	Script was run with errors.	172.16.0.5
Error	SMTP 465	Couldn't connect to server	SMTP.GMAIL.COM
Error	SERVICE...	Invalid input parameters.	NAS

