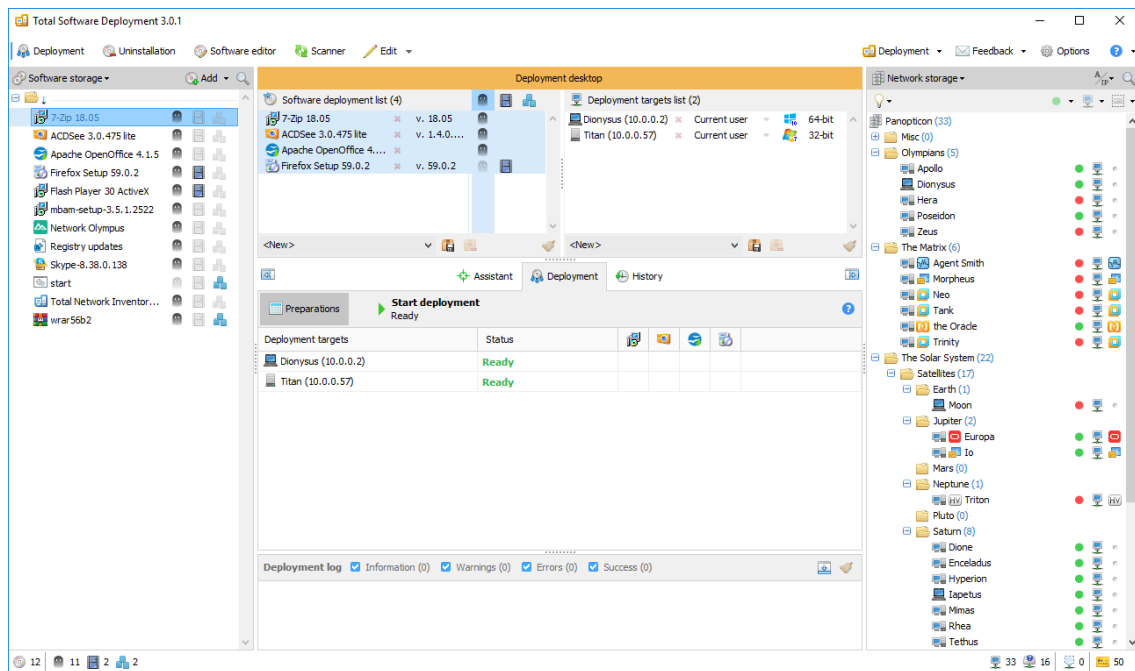


Total Software Deployment 3

Opuscolo



Total Software Deployment: distribuzione gestita del software per la rete aziendale.

Distribuzione software in remoto

Con Total Software Deployment, distribuire software su numerosi computer non è mai stato così facile. Gestione inventario software, analisi automatica della rete e distribuzione simultanea di diversi tipi di pacchetti di installazione: con queste funzioni, TSD si distingue egregiamente dagli altri strumenti per la distribuzione in remoto.



Distribuzione flessibile di applicazioni MSI ed EXE

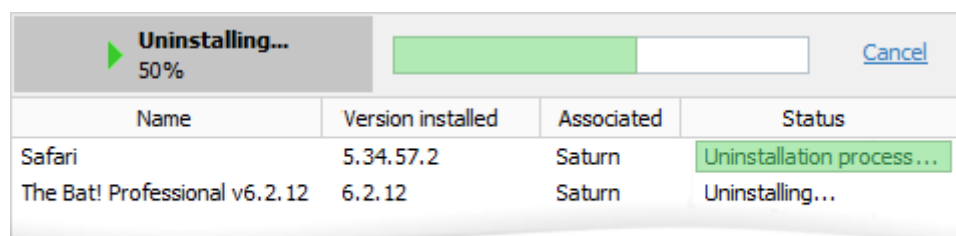
Vorresti qualcosa di più flessibile degli strumenti di distribuzione Microsoft®? Senza i vincoli della distribuzione gestita limitata ai soli pacchetti MSI? Total Software Deployment supporta tutti i tipi di installer, compresi gli installer MSI e di terze parti più diffusi, per la distribuzione automatica e silenziosa di praticamente qualsiasi pacchetto.

A screenshot of the Total Software Deployment (TSD) interface showing a deployment progress window. The window has three tabs: 'Assistant', 'Deployment', and 'History'. The 'Deployment' tab is active, showing a progress bar at 81% and a 'Cancel' button. Below the progress bar is a table with the following data:

Deployment targets	Status	Icon 1	Icon 2	Icon 3
S2012S (10.0.0.174)	There are errors	✓	✓	✗
WIN_7_64 (192.168.223.142)	Deploying software...	✓	✓	✓
WIN10-64 (192.168.223.134)	Deploying software...	✓	⌚	
WIN-2016PREVIEW (192.168.223.133)	Deploying software...	✓	⌚	

Disinstallazione software in remoto

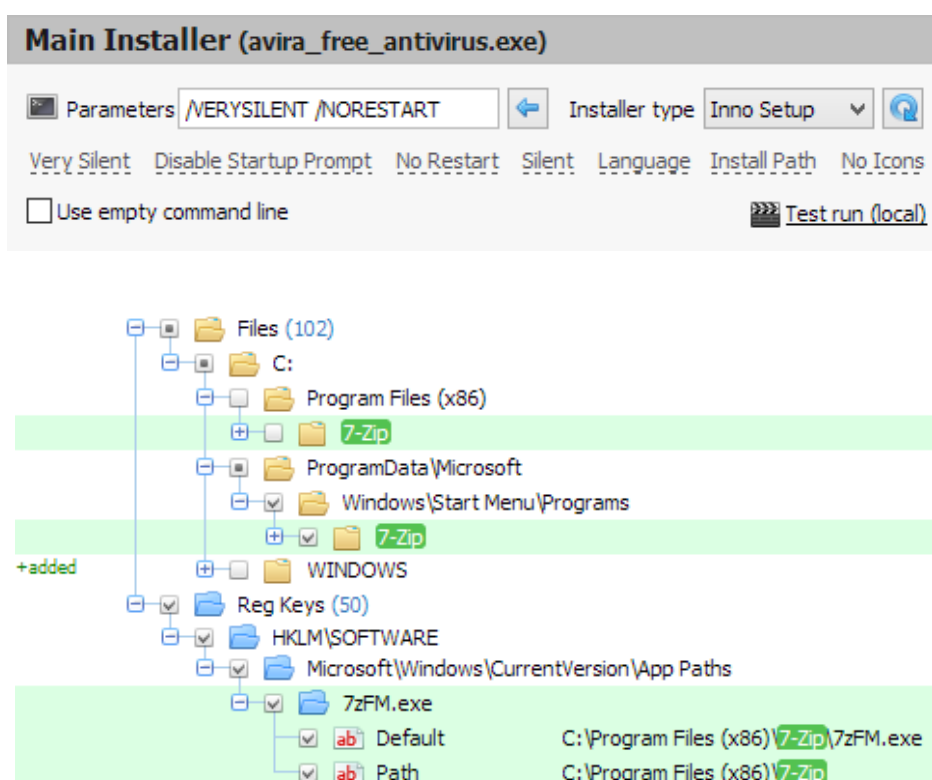
È anche possibile disinstallare il software in remoto da uno o più computer. Lo strumento di disinstallazione in remoto supporta i pacchetti distribuiti con Total Software Deployment o installati in altro modo, e consente agli amministratori della rete di controllare quali applicazioni sono richieste sulla rete e quali devono essere disinstallate.



Name	Version installed	Associated	Status
Safari	5.34.57.2	Saturn	Uninstallation process...
The Bat! Professional v6.2.12	6.2.12	Saturn	Uninstalling...

Tre metodi di distribuzione

Non tutti i pacchetti di installazione sono creati uguali. Alcuni hanno opzioni di preconfigurazione per l'installazione silenziosa, altri non supportano affatto la distribuzione automatica. TSD permette di scegliere fino a tre metodi diversi per creare un pacchetto di distribuzione automatica per la rete. Così potrai includere anche quei prodotti software che pensavi non potessero mai essere distribuiti in remoto.



Main Installer (avira_free_antivirus.exe)

Parameters: Installer type:

Very Silent Disable Startup Prompt No Restart Silent Language Install Path No Icons

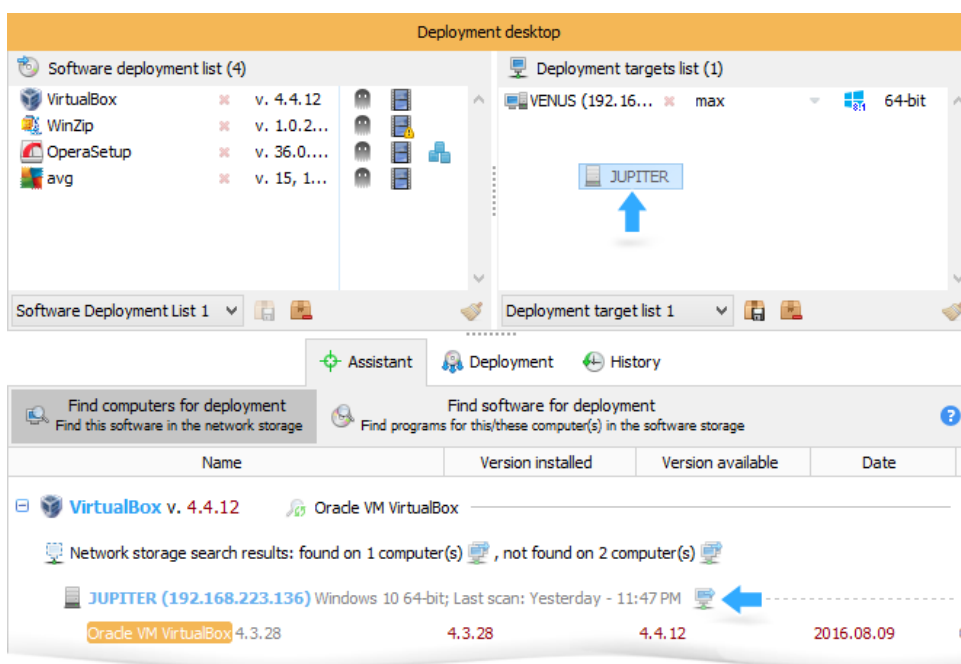
Use empty command line

Files (102)

- C:
 - Program Files (x86)
 - 7-Zip
 - ProgramData\Microsoft
 - Windows\Start Menu\Programs
 - 7-Zip
- +added
 - WINDOWS
 - Reg Keys (50)
 - HKLM\SOFTWARE
 - Microsoft\Windows\CurrentVersion\App Paths
 - 7zFM.exe
 - Default: C:\Program Files (x86)\7-Zip\7zFM.exe
 - Path: C:\Program Files (x86)\7-Zip

E altro ancora...

L'assistente di aggiornamento software individua rapidamente i computer con prodotti non aggiornati, mantiene una cronologia delle distribuzioni e molto altro ancora.



Prezzo e le condizioni

Prezzi di licenza per Total Software Deployment partono da 82.00 EUR. Tutti gli utenti hanno diritto al supporto gratuito e aggiornamenti, così come gli aggiornamenti di licenza benefico.

Per saperne di più su questa pagina:

<http://www.softinventive.it/store/total-software-deployment/>

L'azienda

Softinventive Lab è stata fondata nel 2006 da un gruppo di giovani entusiasti che cercavano il modo di applicare le loro competenze e conoscenze, trovare un posto al sole ed esprimersi. Il tempo sembrò volare e i desideri diventarono passione.

Indirizzo:

651 Holiday Drive, Foster Plaza 5, Suite 300, Pittsburgh, PA 15220, United States.

Telefono:

Stati Uniti: +1 206 262 7566

Gran Bretagna: +44 20 7193 4266